

HOTEL SPA W ZESPOLE PAŁACOWYM W KUROZWEKACH

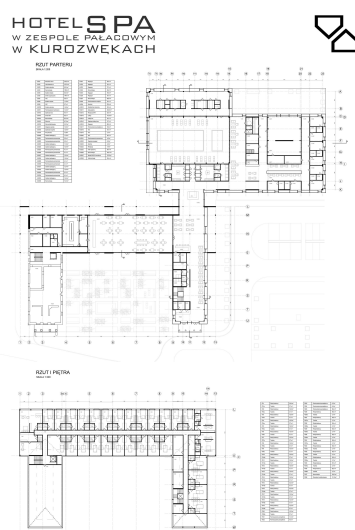
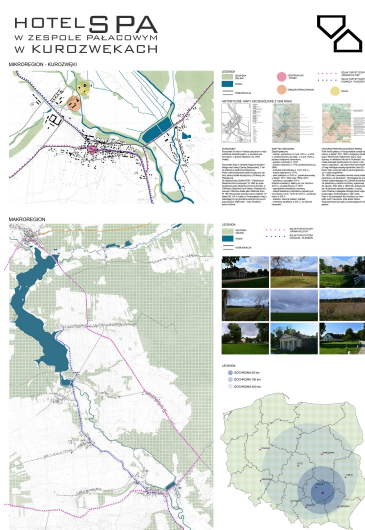
HOTEL & SPA IN KUROZWEKI PALACE

AUTOR:
KURZEJA DOMINIKA

PROMOTOR:
DR HAB. INŻ. ARCH. SABINA KUC, PROF. PK

WSPÓŁPROMOTOR:
DR INŻ. ARCH. TOMASZ GACZOŁ

INSTYTUT PROJEKTOWANIA BUDOWLANEGO WA PK



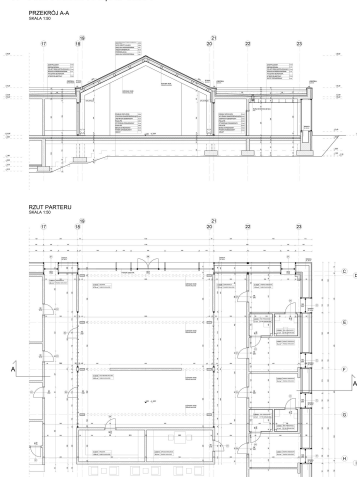
Tematem pracy dyplomowej jest projekt przebudowy i rozbudowy kompleksu hotelowego wraz ze strefą uzdrowiskowo-rekreacyjną oraz zapleczem gastronomicznym, zlokalizowanego w zespole pałacowo-parkowym w Kurozwękach.

Projektowany obiekt znajduje się w południowo-wschodniej części terenu założenia pałacowego. Tę część terenu historycznie zajmowały zabudowania mieszkalne oraz gospodarcze, bezpośrednio związane z obsługą zamku/pałacu. Część hotelowa została zaprojektowana, jako rozbudowa budynku stajni cugowej, w układzie odzwierciedlającym jej pierwotny rzut „U”, okalający z trzech stron prostokątny dziedziniec. Za zespołem budynków od strony wschodniej, na terenie zielonym wpisanym kameralnie w dorzecze lokalnych potoków, została zlokalizowana część SPA – w formie parterowego pawilonu mieszczącego strefy: basenowo - saunową, odnowy biologicznej, fitness i rekreacyjną. Pawilon stanowi integralną część kompleksu i jest przestrzennie i funkcjonalnie połączony z zespołem hotelowo-gastronomicznym.

Obsługa komunikacyjna kompleksu odbywać się będzie poprzez układ ciągów jezdnych i pieszych, połączonych bezpośrednio z drogą wewnętrzną, stanowiącą główny trakt dojazdowy do pałacu. Zagospodarowanie terenu bezpośrednio przy projektowanym obiekcie uzupełniają małe formy architektoniczne, dekoracyjne: donice z zielenią, elementy plastyczne – rzeźby plenerowe, użytkowe – ławki, elementy oświetleniowe, pergole oraz stojaki na rowery.

Formą architektoniczną, obiekt nawiązuje do kontekstu oraz charakteru lokalizacji poprzez skalę nowo projektowanych budynków, kształty dachów, kolorystykę elementów wykończeniowych.

HOTEL SPA W ZESPOLE PAŁACOWYM W KUROZWEKACH



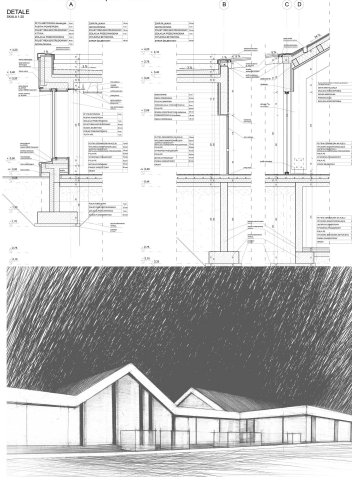
PROJEKTOWANIE ARCHITEKTURA W PRZESTRZENI SZTUK 2017

HOTEL SPA W ZESPOLE PAŁACOWYM W KUROZWEKACH



PROJEKTOWANIE ARCHITEKTURA W PRZESTRZENI SZTUK 2017

HOTEL SPA W ZESPOLE PAŁACOWYM W KUROZWEKACH



PROJEKTOWANIE ARCHITEKTURA W PRZESTRZENI SZTUK 2017

HOTEL SPA W ZESPOLE PAŁACOWYM W KUROZWEKACH

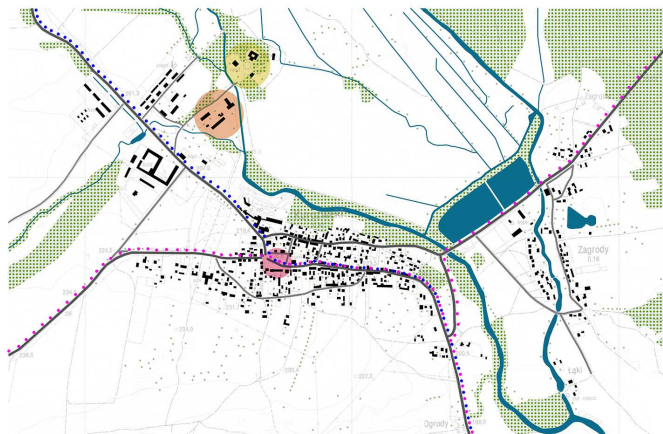


PROJEKTOWANIE ARCHITEKTURA W PRZESTRZENI SZTUK 2017

HOTEL SPA W ZESPOLE PAŁACOWYM W KUROZWEKACH



MIKROREGION - KUROZWEKI



LEGENDA

GRUPISKA
ZIELEN
WODA
KOMUNIKACJA

CENTRUM WSI
- RYNEK

OBZAR OPRACOWANIA

SLAK TURYSTYCZNY
JAZANA KULTUR
SLAK TURYSTYCZNY
CHANCZA - PLESZOW

HISTORYCZNE MAPY SZCZEGÓŁOWE Z 1859 ROKU



KUROZWEKI

Kurozweki to wieś w Polsce położona w województwie śląskim, w powiecie śląskim, w gminie Szasów. Do 1870 miasto.

Kurozweki leża w ówczesnym powiecie Szasowskim nad rzeką Czarną Szasowską, 7 km na północny zachód od Szasowa. Przez wieś przechodzi szlak turystyczny zielony szlak turystyczny z Chęć do Pielichy.

ZABYTKI KUROZWEKI

Zespół pałacowy

- budynek, wzniesiony w 2 poł. XIX w., w XVII w. przebudowany na pałac, w 2 poł. XX w. poddany całkowitemu remontowi.

- pawilon wschodni z 1770, przebudowany po 1880.

- budynek administracji z 1 poł. XIX w., - brama wjazdowa z 1770.

- park założony w XVIII w., przebudowywany w latach 1811-1820 oraz 1859-1873.

- spichlerz z początku XIX w.

- kościół cmentarny, filii pw. św. Rocha z XVIII w., przebudowany w 1919.

- ogrodzenie cmentarza z bramą.

- zespół klasztoru kanoników regularnych wzniesiony od ok. 1470 do XVIII w., przebudowany w XIX w.

- klasztor, obecnie zakład „Chęć”.

- cmentarz parafialny z XIX w., ze starymi drzewami.

- cmentarz parafialny z XIX w., ze starymi drzewami.

- cmentarz parafialny z XIX w., ze starymi drzewami.

- cmentarz parafialny z XIX w., ze starymi drzewami.

- cmentarz parafialny z XIX w., ze starymi drzewami.

- cmentarz parafialny z XIX w., ze starymi drzewami.

- cmentarz parafialny z XIX w., ze starymi drzewami.

- cmentarz parafialny z XIX w., ze starymi drzewami.

- cmentarz parafialny z XIX w., ze starymi drzewami.

- cmentarz parafialny z XIX w., ze starymi drzewami.

- cmentarz parafialny z XIX w., ze starymi drzewami.

- cmentarz parafialny z XIX w., ze starymi drzewami.

- cmentarz parafialny z XIX w., ze starymi drzewami.

- cmentarz parafialny z XIX w., ze starymi drzewami.

- cmentarz parafialny z XIX w., ze starymi drzewami.

- cmentarz parafialny z XIX w., ze starymi drzewami.

- cmentarz parafialny z XIX w., ze starymi drzewami.

- cmentarz parafialny z XIX w., ze starymi drzewami.

- cmentarz parafialny z XIX w., ze starymi drzewami.

- cmentarz parafialny z XIX w., ze starymi drzewami.

- cmentarz parafialny z XIX w., ze starymi drzewami.

- cmentarz parafialny z XIX w., ze starymi drzewami.

- cmentarz parafialny z XIX w., ze starymi drzewami.

- cmentarz parafialny z XIX w., ze starymi drzewami.

- cmentarz parafialny z XIX w., ze starymi drzewami.

- cmentarz parafialny z XIX w., ze starymi drzewami.

- cmentarz parafialny z XIX w., ze starymi drzewami.

- cmentarz parafialny z XIX w., ze starymi drzewami.

- cmentarz parafialny z XIX w., ze starymi drzewami.

- cmentarz parafialny z XIX w., ze starymi drzewami.

- cmentarz parafialny z XIX w., ze starymi drzewami.

- cmentarz parafialny z XIX w., ze starymi drzewami.

- cmentarz parafialny z XIX w., ze starymi drzewami.

- cmentarz parafialny z XIX w., ze starymi drzewami.

- cmentarz parafialny z XIX w., ze starymi drzewami.

- cmentarz parafialny z XIX w., ze starymi drzewami.

- cmentarz parafialny z XIX w., ze starymi drzewami.

- cmentarz parafialny z XIX w., ze starymi drzewami.

- cmentarz parafialny z XIX w., ze starymi drzewami.

- cmentarz parafialny z XIX w., ze starymi drzewami.

- cmentarz parafialny z XIX w., ze starymi drzewami.

- cmentarz parafialny z XIX w., ze starymi drzewami.

- cmentarz parafialny z XIX w., ze starymi drzewami.

- cmentarz parafialny z XIX w., ze starymi drzewami.

- cmentarz parafialny z XIX w., ze starymi drzewami.

- cmentarz parafialny z XIX w., ze starymi drzewami.

- cmentarz parafialny z XIX w., ze starymi drzewami.

- cmentarz parafialny z XIX w., ze starymi drzewami.

- cmentarz parafialny z XIX w., ze starymi drzewami.

- cmentarz parafialny z XIX w., ze starymi drzewami.

- cmentarz parafialny z XIX w., ze starymi drzewami.

- cmentarz parafialny z XIX w., ze starymi drzewami.

- cmentarz parafialny z XIX w., ze starymi drzewami.

- cmentarz parafialny z XIX w., ze starymi drzewami.

- cmentarz parafialny z XIX w., ze starymi drzewami.

- cmentarz parafialny z XIX w., ze starymi drzewami.

- cmentarz parafialny z XIX w., ze starymi drzewami.

- cmentarz parafialny z XIX w., ze starymi drzewami.

- cmentarz parafialny z XIX w., ze starymi drzewami.

- cmentarz parafialny z XIX w., ze starymi drzewami.

- cmentarz parafialny z XIX w., ze starymi drzewami.

- cmentarz parafialny z XIX w., ze starymi drzewami.

- cmentarz parafialny z XIX w., ze starymi drzewami.

- cmentarz parafialny z XIX w., ze starymi drzewami.

- cmentarz parafialny z XIX w., ze starymi drzewami.

- cmentarz parafialny z XIX w., ze starymi drzewami.

- cmentarz parafialny z XIX w., ze starymi drzewami.

- cmentarz parafialny z XIX w., ze starymi drzewami.

- cmentarz parafialny z XIX w., ze starymi drzewami.

- cmentarz parafialny z XIX w., ze starymi drzewami.

- cmentarz parafialny z XIX w., ze starymi drzewami.

- cmentarz parafialny z XIX w., ze starymi drzewami.

- cmentarz parafialny z XIX w., ze starymi drzewami.

- cmentarz parafialny z XIX w., ze starymi drzewami.

- cmentarz parafialny z XIX w., ze starymi drzewami.

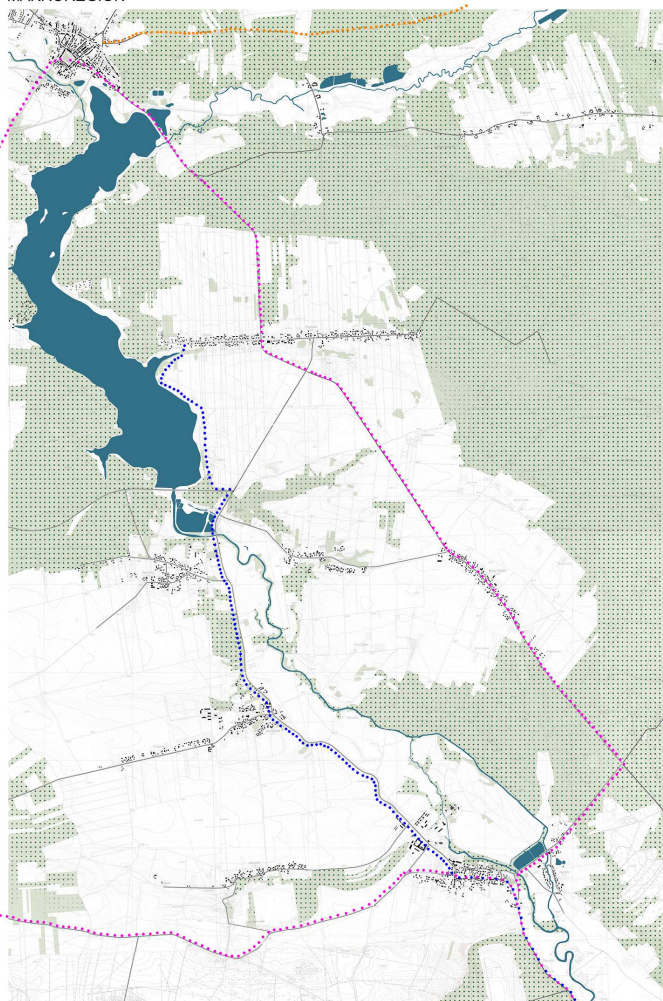
- cmentarz parafialny z XIX w., ze starymi drzewami.

- cmentarz parafialny z XIX w., ze starymi drzewami.

- cmentarz parafialny z XIX w., ze starymi drzewami.

- cmentarz parafialny z XIX w., ze starymi drzewami.

MAKROREGION



LEGENDA

GRUPISKA
ZIELEN
WODA
KOMUNIKACJA

CENTRUM WSI
- RYNEK

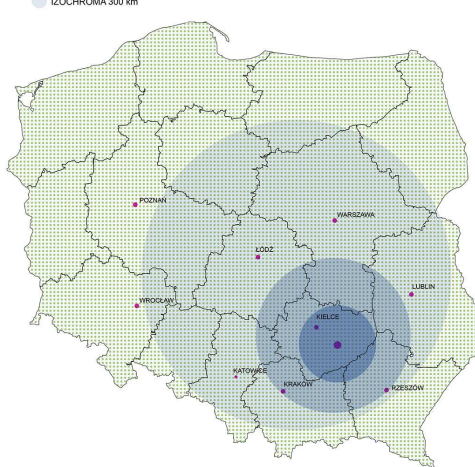
OBZAR OPRACOWANIA

SLAK TURYSTYCZNY
JAZANA KULTUR
SLAK TURYSTYCZNY
CHANCZA - PLESZOW



LEGENDA

IZOCHROMA 50 km
IZOCHROMA 150 km
IZOCHROMA 300 km



POLITECHNIKA KRAKOWSKA IM. TADEUSZA KOŚCIUŃSKIEGO | WYDZIAŁ ARCHITEKTURY | KIERUNEK ARCHITEKTURA | STUDIA MAGISTERSKIE II STOPNIA | DYPLÓM MAGISTERSKI
TEMAT PRACY: HOTEL SPA W ZESPOLE PAŁACOWYM W KUROZWEKACH | SPA HOTEL IN THE PALACE COMPLEX IN KUROZWEKI | WYKONAŁA: DOMINIKA KURZEJA
PROMOTOR: DR HAB. INZ. ARCH. SABINA KUC, PROF. PK | WSPÓLPROMOTOR: DR INZ. ARCH. TOMASZ GĄCZOL | RECENZENT: DR HAB. INZ. ARCH. TERESA KUŚNIOŃCZAK

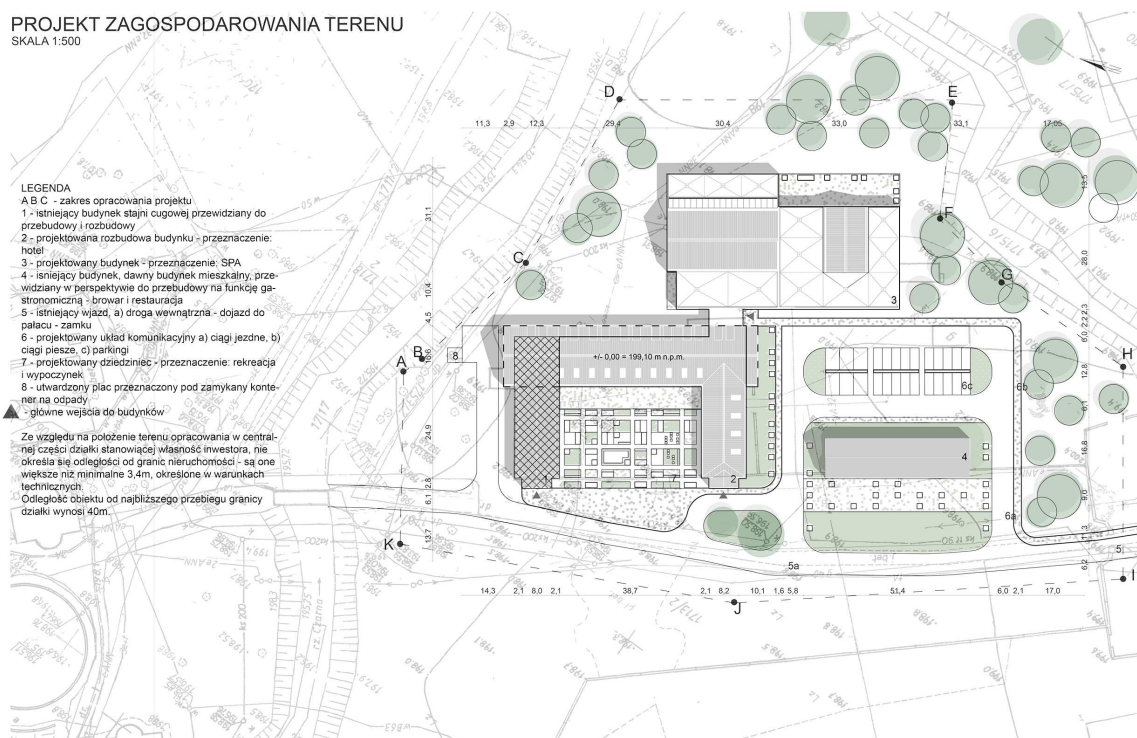
KURZEJA DOMINIKA

HOTEL SPA

W ZESPOLE PAŁACOWYM W KUROZWEKACH



PROJEKT ZAGOSPODAROWANIA TERENU
SKALA 1:500

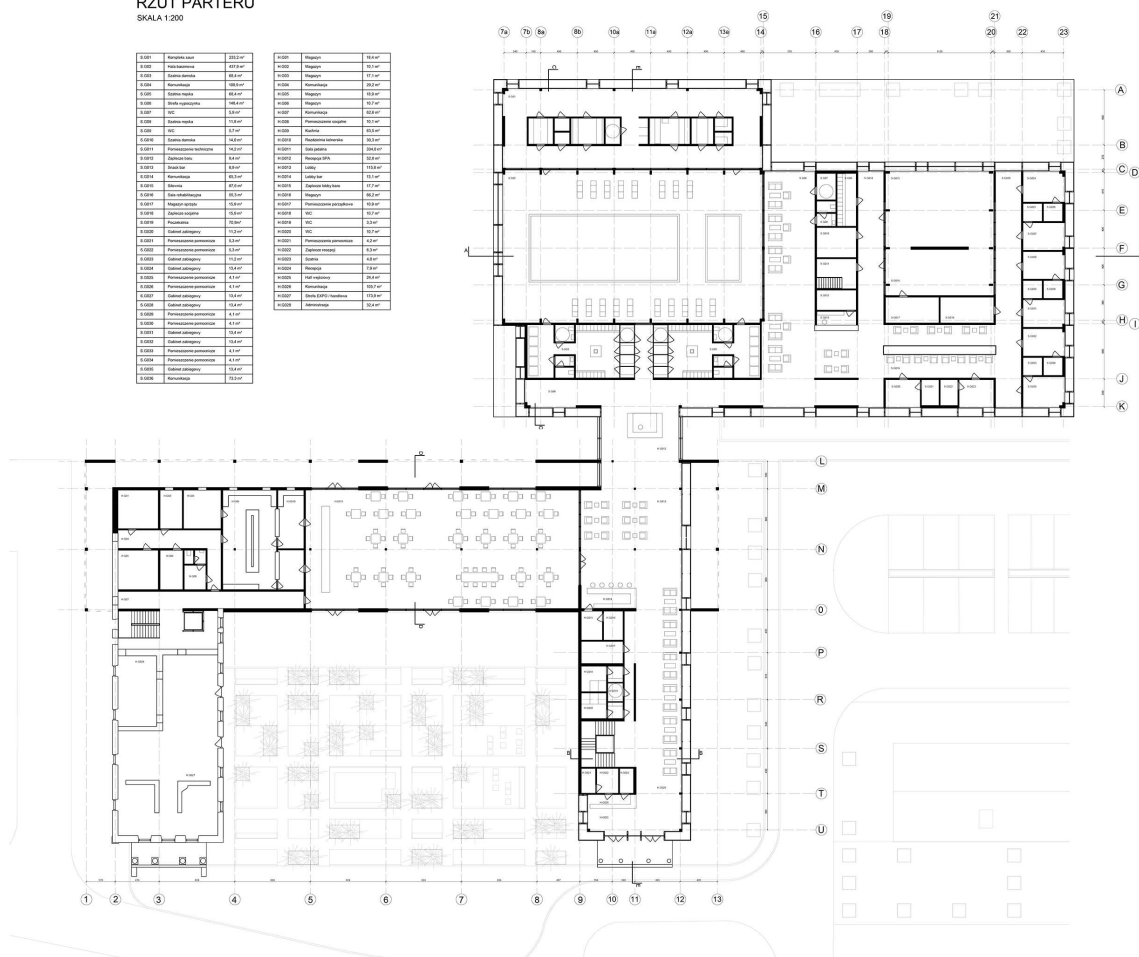


POLITECHNIKA KRAKOWSKA IM. TADEUSZA KOŚCIUŃSKIEGO | WYDZIAŁ ARCHITEKTURY | KIERUNEK ARCHITEKTURA | STUDIA MAGISTERSKIE II STOPNIA | DYPLÓM MAGISTERSKI
TEMAT PRACY: HOTEL SPA W ZESPOLE PAŁACOWYM W KUROZWEKACH | SPA HOTEL IN THE PALACE COMPLEX IN KUROZWEKI | WYKONAŁA: DOMINIKA KURZEJA
PROMOTOR: DR HAB. INŻ. ARCH. SABINA KUG, PROF. PK | WSPÓLPROMOTOR: DR INŻ. ARCH. TOMASZ GĄCZOL | RECENTENT: DR HAB. INŻ. ARCH. TERESA KUBSIŃCOWICZ

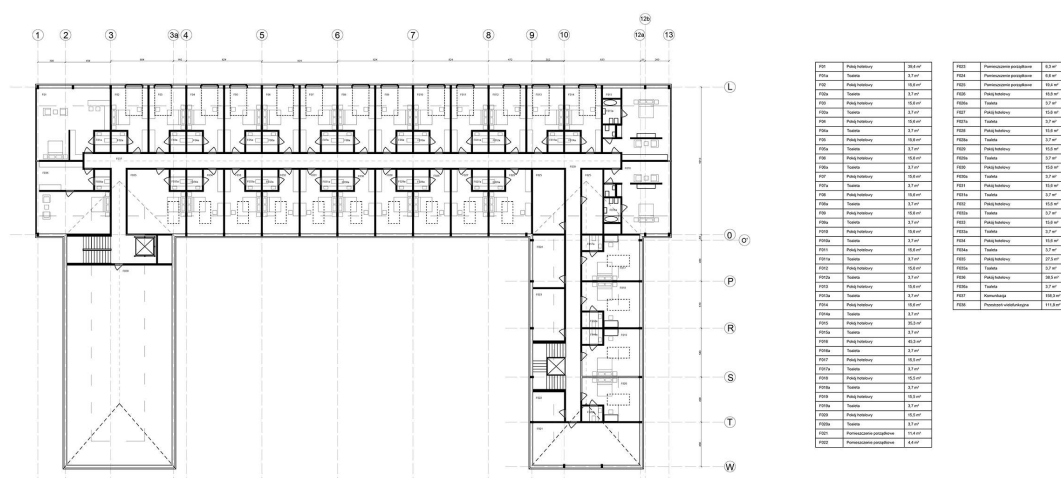
KURZEJA DOMINIKA

SKALA 1:200

Q.102	Keywords used	2012/13	Q.103	Keywords	94/95
Q.101	Auto-terminator	10.00/1	Q.102	Shapers	16.1/41
Q.102	Auto-terminator	10.00/1	Q.103	Shapers	16.1/41
Q.103	Auto-terminator	10.00/1	Q.104	Shapers	16.1/41
Q.104	Auto-terminator	10.00/1	Q.105	Knowledge	20.2/42
Q.105	Auto-terminator	10.00/1	Q.106	Knowledge	20.2/42
Q.106	Auto-terminator	10.00/1	Q.107	Knowledge	20.2/42
Q.107	Auto-terminator	10.00/1	Q.108	Knowledge	20.2/42
Q.108	Auto-terminator	10.00/1	Q.109	Knowledge	20.2/42
Q.109	Auto-terminator	10.00/1	Q.110	Knowledge	20.2/42
Q.110	Auto-terminator	10.00/1	Q.111	Knowledge	20.2/42
Q.111	Auto-terminator	10.00/1	Q.112	Knowledge	20.2/42
Q.112	Auto-terminator	10.00/1	Q.113	Knowledge	20.2/42
Q.113	Auto-terminator	10.00/1	Q.114	Knowledge	20.2/42
Q.114	Auto-terminator	10.00/1	Q.115	Knowledge	20.2/42
Q.115	Auto-terminator	10.00/1	Q.116	Knowledge	20.2/42
Q.116	Auto-terminator	10.00/1	Q.117	Knowledge	20.2/42
Q.117	Auto-terminator	10.00/1	Q.118	Knowledge	20.2/42
Q.118	Auto-terminator	10.00/1	Q.119	Knowledge	20.2/42
Q.119	Auto-terminator	10.00/1	Q.120	Knowledge	20.2/42
Q.120	Auto-terminator	10.00/1	Q.121	Knowledge	20.2/42
Q.121	Auto-terminator	10.00/1	Q.122	Knowledge	20.2/42
Q.122	Auto-terminator	10.00/1	Q.123	Knowledge	20.2/42
Q.123	Auto-terminator	10.00/1	Q.124	Knowledge	20.2/42
Q.124	Auto-terminator	10.00/1	Q.125	Knowledge	20.2/42
Q.125	Auto-terminator	10.00/1	Q.126	Knowledge	20.2/42
Q.126	Auto-terminator	10.00/1	Q.127	Knowledge	20.2/42
Q.127	Auto-terminator	10.00/1	Q.128	Knowledge	20.2/42
Q.128	Auto-terminator	10.00/1	Q.129	Knowledge	20.2/42
Q.129	Auto-terminator	10.00/1	Q.130	Knowledge	20.2/42
Q.130	Auto-terminator	10.00/1	Q.131	Knowledge	20.2/42
Q.131	Auto-terminator	10.00/1	Q.132	Knowledge	20.2/42
Q.132	Auto-terminator	10.00/1	Q.133	Knowledge	20.2/42
Q.133	Auto-terminator	10.00/1	Q.134	Knowledge	20.2/42
Q.134	Auto-terminator	10.00/1	Q.135	Knowledge	20.2/42
Q.135	Auto-terminator	10.00/1	Q.136	Knowledge	20.2/42
Q.136	Auto-terminator	10.00/1	Q.137	Knowledge	20.2/42
Q.137	Auto-terminator	10.00/1	Q.138	Knowledge	20.2/42
Q.138	Auto-terminator	10.00/1	Q.139	Knowledge	20.2/42
Q.139	Auto-terminator	10.00/1	Q.140	Knowledge	20.2/42
Q.140	Auto-terminator	10.00/1	Q.141	Knowledge	20.2/42
Q.141	Auto-terminator	10.00/1	Q.142	Knowledge	20.2/42
Q.142	Auto-terminator	10.00/1	Q.143	Knowledge	20.2/42
Q.143	Auto-terminator	10.00/1	Q.144	Knowledge	20.2/42
Q.144	Auto-terminator	10.00/1	Q.145	Knowledge	20.2/42
Q.145	Auto-terminator	10.00/1	Q.146	Knowledge	20.2/42
Q.146	Auto-terminator	10.00/1	Q.147	Knowledge	20.2/42
Q.147	Auto-terminator	10.00/1	Q.148	Knowledge	20.2/42
Q.148	Auto-terminator	10.00/1	Q.149	Knowledge	20.2/42
Q.149	Auto-terminator	10.00/1	Q.150	Knowledge	20.2/42
Q.150	Auto-terminator	10.00/1	Q.151	Knowledge	20.2/42
Q.151	Auto-terminator	10.00/1	Q.152	Knowledge	20.2/42
Q.152	Auto-terminator	10.00/1	Q.153	Knowledge	20.2/42
Q.153	Auto-terminator	10.00/1	Q.154	Knowledge	20.2/42
Q.154	Auto-terminator	10.00/1	Q.155	Knowledge	20.2/42
Q.155	Auto-terminator	10.00/1	Q.156	Knowledge	20.2/42
Q.156	Auto-terminator	10.00/1	Q.157	Knowledge	20.2/42
Q.157	Auto-terminator	10.00/1	Q.158	Knowledge	20.2/42
Q.158	Auto-terminator	10.00/1	Q.159	Knowledge	20.2/42
Q.159	Auto-terminator	10.00/1	Q.160	Knowledge	20.2/42
Q.160	Auto-terminator	10.00/1	Q.161	Knowledge	20.2/42
Q.161	Auto-terminator	10.00/1	Q.162	Knowledge	20.2/42
Q.162	Auto-terminator	10.00/1	Q.163	Knowledge	20.2/42



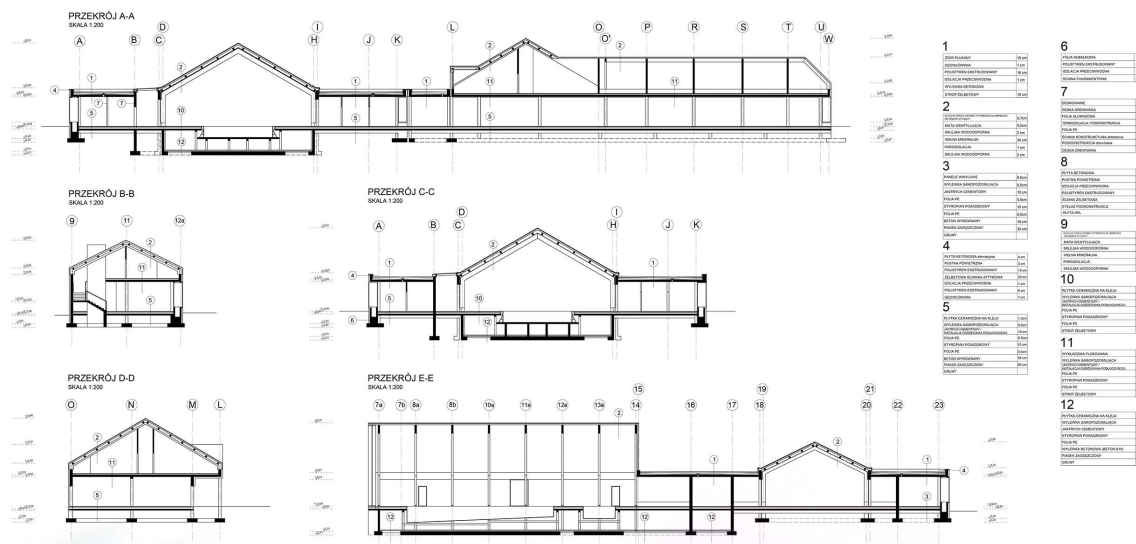
SKALA 4-200



PROMOTOR: DR HAB. INZ. ARCH. SABINA KUC, PROF. PK | WSPÓLPROMOTOR: DR INZ. ARCH. TOMASZ GĄCZOŁ | RECENZENT: DR HAB. INZ. ARCH. TERESA KUSIONOWICZ

HOTEL SPA

W ZESPOLE PAŁACOWYM
W KUROZWEKACH



1. PRZEDZIĘGNI
PANELE DACHOWE NA SĄBOK
BLACHA TYTANOWO-CYNKOWA
KOLOR RAL 7024
2. CONCRETE
COMMON 1200x60 / 1200x60
PŁYTY BETONOWE ELEWACYJNE
KOLOR ASH
3. ALUPROF
MB 1100 SZKŁA BLUPOWYRÓ
GŁOWA O WYSOKIEJ IZOLACYJ-
NOŚCI TERMICZNEJ
4. FAKRO
OKNO DACHOWE
LICHTNIK-CERKOWE
PRESSECT
5. STO
STO MURRISOL SP WEISS
BIAŁY FORYMATY TYTANOWY
TYNK RENOWACYJNY

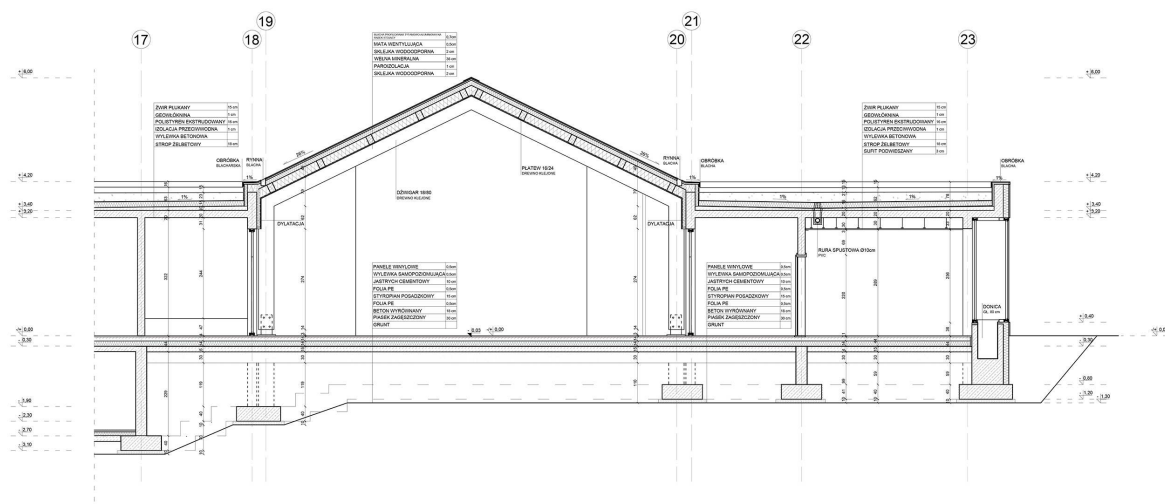
POLITECHNIKA KRAKOWSKA IM. TADEUSZA KOŚCIUSZKI | WYDZIAŁ ARCHITEKTURY | KIERUNEK ARCHITEKTURA | STUDIA MAGISTERSKIE II STOPNIA | DYPLÓM MAGISTERSKI
TEMAT PRACY: HOTEL SPA W ZESPOLE PAŁACOWYM W KUROZWEKACH | SPA HOTEL IN THE PALACE COMPLEX IN KUROZWEKI | WYKONAŁA: DOMINIKA KURZEJA
PROMOTOR: DR HAB. INŻ. ARCH. SABINA KUG, PROF. PK | WSPÓLPROMOTOR: DR INŻ. ARCH. TOMASZ GĄCZOL | RECENTENT: DR HAB. INŻ. ARCH. TERESA KUŚCINIOWICZ

KURZEJA DOMINIKA

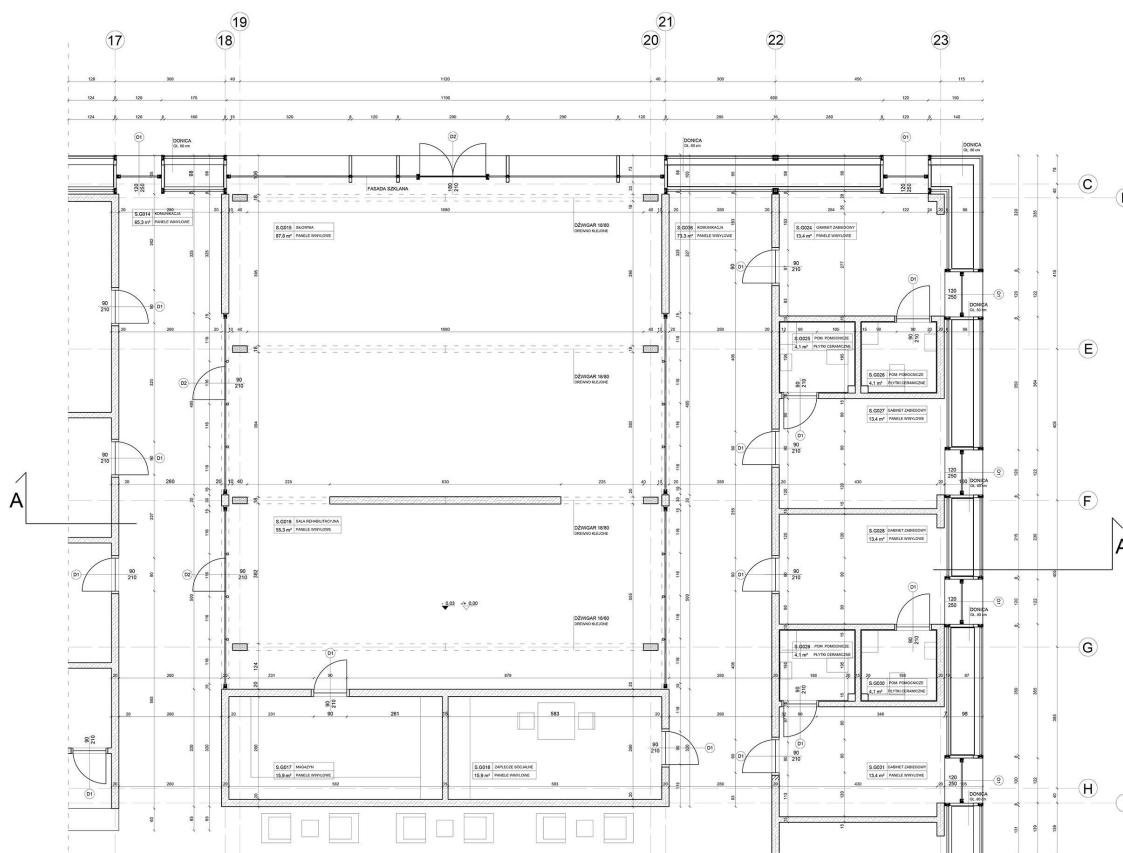
HOTEL SPA W ZESPOLE PAŁACOWYM W KUROZWEKACH



PRZĘKRÓJ A-A
SKALA 1:50



RZUT PARTERU
SKALA 1:50



POLITECHNIKA KRAKOWSKA IM. TADEUSZA KOŚCIUŃSKIEGO | WYDZIAŁ ARCHITEKTURY | KIERUNEK ARCHITEKTURA | STUDIA MAGISTERSKIE II STOPNIA | DYPLÓM MAGISTERSKI
TEMAT PRACY: HOTEL SPA W ZESPOLE PAŁACOWYM W KUROZWEKACH | SPA HOTEL IN THE PALACE COMPLEX IN KUROZWEKACH | WYKONAŁA: DOMINIKA KURZEJA
PROMOTOR: DR HAB. INŻ. ARCH. SABINA KUC, PROF. PK | WSPÓLPROMOTOR: DR INŻ. ARCH. TOMASZ GĄCZOL | RECENTENT: DR HAB. INŻ. ARCH. TERESA KUSIDŃCOWICZ

HOTEL SPA

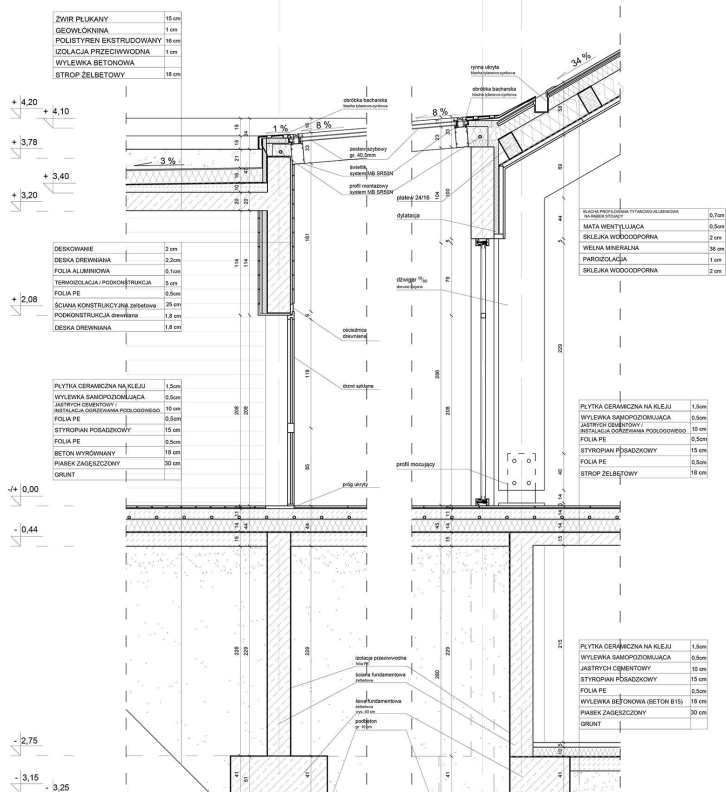
W ZESPOLE PAŁACOWYM
W KUROZWEKACH



POLITECHNIKA KRAKOWSKA IM. TADEUSZA KOŚCIUŠKI | WYDZIAŁ ARCHITEKTURY | KIERUNEK ARCHITEKTURA | STUDIA MAGISTERSKIE II STOPNIA | DYPLÓM MAGISTERSKI
TEMAT PRACY: HOTEL SPA W ZESPOLE PAŁACOWYM W KUROZWEKACH | SPA HOTEL IN THE PALACE COMPLEX IN KUROZWEKI | WYKONAŁA: DOMINIKA KURZEJA
PROMOTOR: DR HAB. INŻ. ARCH. SABINA KUĆ, PROF. PK | WSPÓLPROMOTOR: DR INŻ. ARCH. TOMASZ GĄCZOL | RECENZENT: DR HAB. INŻ. ARCH. TERESA KUŚNIOŃCZAK

KURZEJA DOMINIKA

A



KURZEJA DOMINIKA

HOTEL SPA

W ZESPOLE PAŁACOWYM
W KUROZWEKACH



POLITECHNIKA KRAKOWSKA IM. TADEUSZA KOŚCIUŠKI | WYDZIAŁ ARCHITEKTURY | KIERUNEK ARCHITEKTURA | STUDIA MAGISTERSKIE II STOPNIA | DYPLÓM MAGISTERSKI
TEMAT PRACY: HOTEL SPA W ZESPOLE PAŁACOWYM W KUROZWEKACH | SPA HOTEL IN THE PALACE COMPLEX IN KUROWEKI | WYKONAŁA: DOMINIKA KURZEJA
PROMOTOR: DR HAB. INŻ. ARCH. SABINA KUĆ, PROF. PK | WSPÓLPROMOTOR: DR INŻ. ARCH. TOMASZ GĄCZOL | RECENZENT: DR HAB. INŻ. ARCH. TERESA KUSIDNOWICZ

KURZEJA DOMINIKA