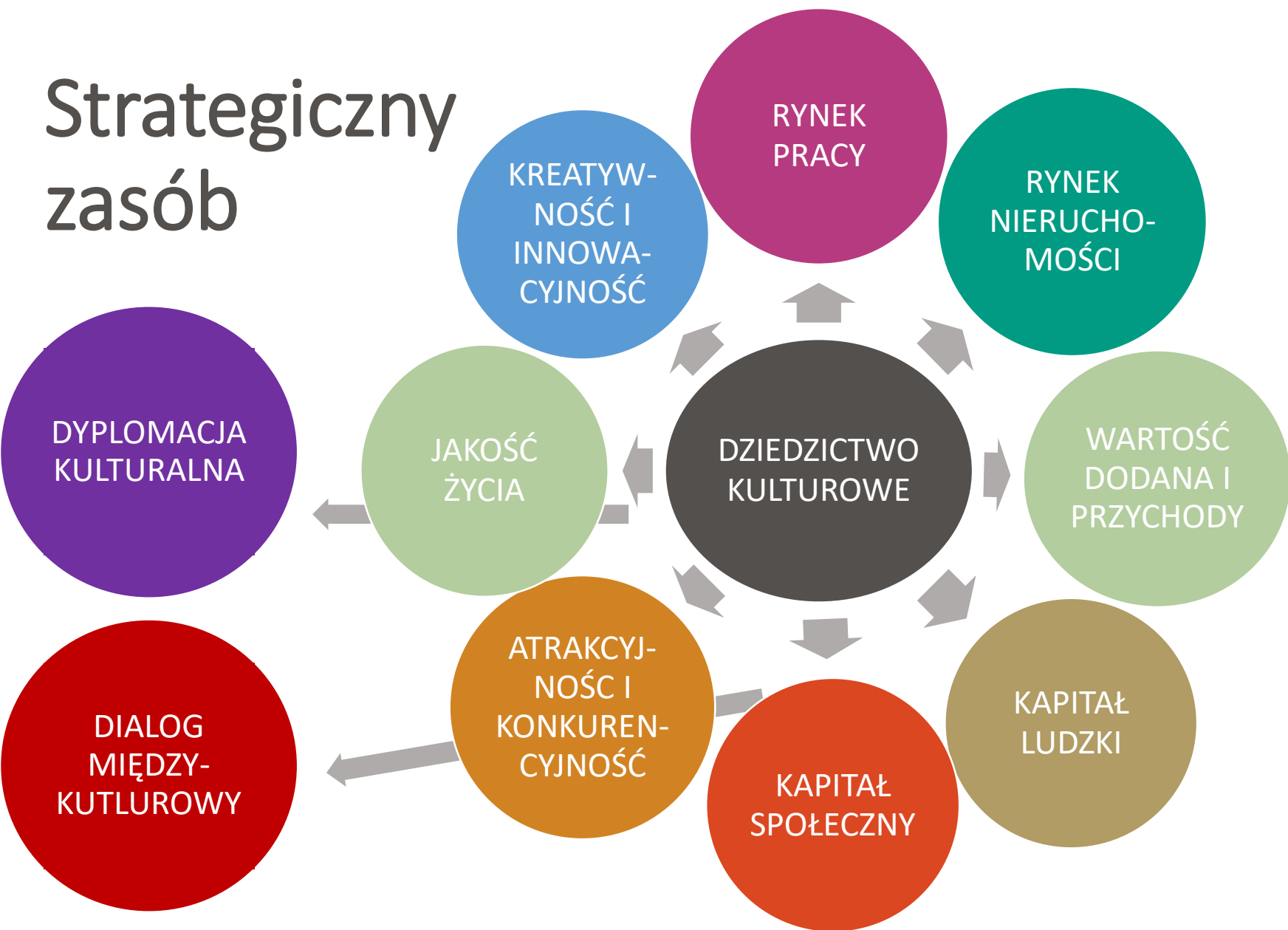




Joanna Sanetra-Szeliga

Strategiczny zasób



Dziedzictwo tworzy miejsca pracy

- W Europie bezpośrednio zatrudnionych w sektorze dziedzictwa jest 306 tys. osób, pośrednio 7,8 mln

(Nypan 2009)

- Wysokie efekty mnożnikowe (mnożniki: 26.7)

(Nypan 2009)

- \$ 1 mln zainwestowany w renowacje => 31,3 miejsca pracy

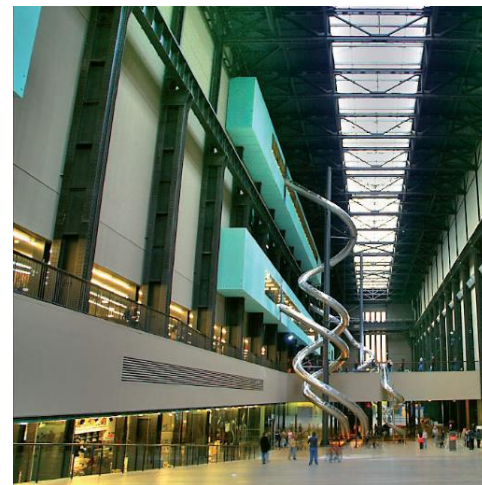
(Bank Światowy 2001)

- Wysoko pracochłonny typ działalności
- Rosnący popyt na wykwalifikowane kadry



Tate Modern w Londonie

- Ogółem powstało 2100 – 3900 miejsc pracy
- Samo Tate Modern stworzyło 467 miejsc pracy (283 w okresie renowacji i remontu)
- 1 800 nowych miejsc pracy w gastronomii i hotelarstwie

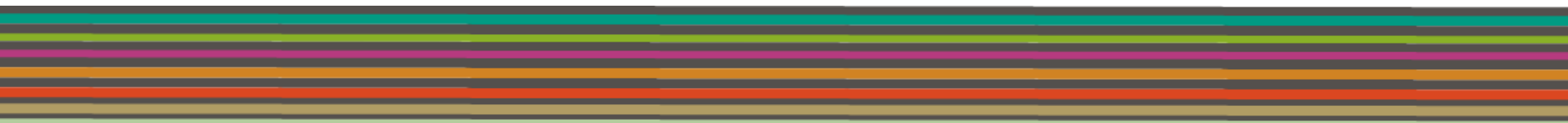


Pont du Gard we Francji



- Łączna liczba turystów (wydających 1.1 mln EUR rocznie) tworzy 1 209 miejsc pracy
- Bezpośrednio powstało 304 miejsc
- Pośrednio powstało 1 537 miejsc pracy

Jak finansowo opłacalne jest
inwestowanie w dziedzictwo?

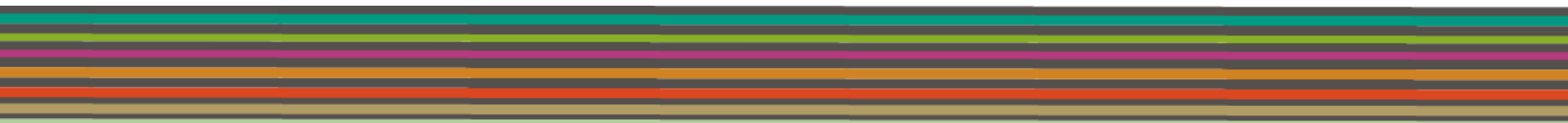


Kościół klepkowy w Borgund, Norwegia

- 628,5% zwrotu z inwestycji w skali rocznej (z samego podatku dochodowego)
- koszt utrzymania ok. 2 mln NOK (ok. 245 tys. EUR) rocznie
- dochód z biletów sięga 1,75 mln NOK
- szacunkowy przychód roczny z podatku dochodowego generowanego przez kościół jako główną atrakcję regionu - 11 mln NOK



Czy ludzie chcą mieszkać , pracować,
odwiedzać miejsca historyczne
(miejsca dziedzictwa)?



Dziedzictwo a atrakcyjność i konkurencyjność miejsca

- Miasta rywalizują o:
 - nowe inwestycje
 - odwiedzających
 - mieszkańców
- Unikalność, oryginalność, autentyczność – dają przewagę



Kluczowa rola kultury i dziedzictwa



Co kogo przyciąga do miejsca?

- Turysta

zabytki, lokalne rzemiosło, bogatą ofertę kulturalną,
przeżycia (ekonomia doznań)

- Mieszkaniec

jakość życia

- Inwestor

jakość życia (m.in. klasa kreatywna Floridy), prestiż,
przekaz symboliczny



Kontakt z dziedzictwem a jakość życia

- kwestie związane z tożsamością
- poczucie przynależności
- integracja społeczna
- samopoczucie
- satysfakcję z życia
- poczucie bezpieczeństwa
- subiektywną ocenę stanu zdrowia



Dziedzictwo a jakość życia

Równowaga psychologiczna zależy od znajomości
miejsca i poczucia ciągłości <= dzielnice historyczne

(G. Ashworth)

Dzielnice historyczne (mała skala, inne planowanie)
lepiej odbierane przez mieszkańców niż nowe,
bezosobowe kwartały

(Z. Paszkowski)



Dziedzictwo a jakość życia

- Wolontariat jako sposób na działanie przynoszące indywidualną satysfakcję
- Przeżycia o charakterze estetyczny (ekonomia doznań)
- Instytucje dziedzictwa jako miejsca trzecie
- Instytucje dziedzictwa jako strażnicy dziedzictwa narodu, mniejszości narodowych, grup społecznych czy religijnych, które udostępniają je i ożywiają, współcześnie coraz częściej angażując publiczność do aktywnego uczestnictwa



Projekt Heritage in Hospitals

- Artefakty wykorzystywane do przywracania pamięci o faktach lub są punktem wyjścia do snucia opowieści o życiu
- Fizyczny kontakt pacjentów szpitala z muzealnymi eksponatami => wzrost samooceny poziomu satysfakcji i subiektywnie ocenianego zdrowia
 - może zostać wykorzystana w różnych sytuacjach życiowych – radzenia sobie z chorobą, śmiercią lub inną stratą, opłakiwaniem
 - może pomóc w przywróceniu godności, tożsamości (zwłaszcza w przypadku starszych osób)

Cena dziedzictwa – Zaastand, Holandia

Które cechy budynku odpowiadają za jego cenę?

- „autentyczność” i „historyczne elementy fasady” odpowiadają za 14,85% ceny budynku
- każdy dodatkowy historyczny element fasady „kosztuje” dodatkowe 3 777 EUR
- wartość autentyczności budynku jest szacowana na 30 298 EUR.

(E.C.M. Rijgrok)

Lokalizacja firm

- Obiekty czy dzielnice historyczne, zabytkowe => poczucie długoterminowości, wiarygodności, odpowiedzialności, prawości
- Prestiżowe siedziby (Haspel 2011)
- Lokalizacja w obiekcie zabytkowym: 87% pracowników deklaroowało lepszą atmosferę pracy, 73% - pozytywną reakcję zwrotnej od klienta (Wootton 2011)



Artyści i podmioty kreatywne w obiektach historycznych

Stymulacja kreatywności wymaga „mieszaniny budynków, które różnią się wiekiem i warunkami, w tym sporą proporcję budynków starych”

(J. Jacobs)

Budynki historyczne i historyczne dzielnice to miejsca „gdzie nowe pomysły i nowy wzrost ma największe szanse na pojawienie się”

(Heritage Lottery Fund)



Artyści i podmioty w obiektach historycznych

Dzielnice kreatywne w obiektach dziedzictwa przemysłowego

- unikalność miejsca i łatwość jego adaptacji
- niższe czynsze
- *genius loci*



Kreatywność i innowacja – wymiar dziedzictwa

- aspekt techniczny

możliwość tworzenia
synergii pomiędzy
różnymi dziedzinami
wiedzy

- wymiar społeczny

zdolność do wydobycia i
rozpowszechniania
cichej i formalnej wiedzy
przenikającej wymianę
wiedzy między osobami
indywidualnymi i
przedsiębiorstwami

(F. Cominelli, X. Greffe 2012)

Kreatywność i innowacja – wymiar dziedzictwa

Etnodizajn

- dywan mohohej!DIA (nagroda Red Dot)
- Hochglance – biżuteria ze srebra i węgla firmy bro.Kat



Dziedzictwo częścią przemysłów kreatywnych

- produkcja filmowa (filmy historyczne)
- działalność wydawnicza (katalogi i opracowania)
- fonografia (muzyka klasyczna, zespoły ludowe)
- fotografia (zdjęcia zabytków, miejsc archeologicznych)



Dziedzictwo potrzebuje nowych usług i produktów

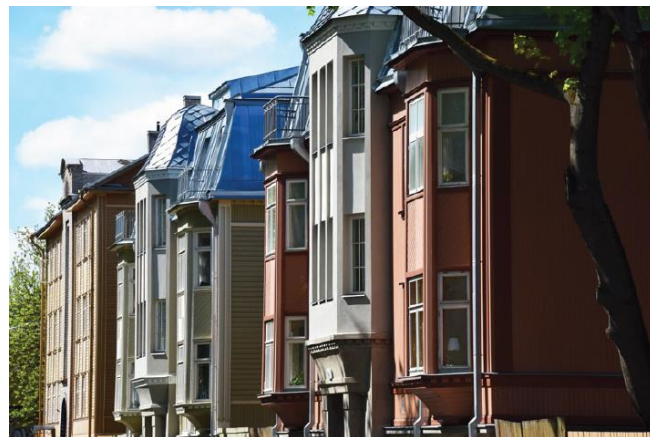
- Rozwiązania informatyczne skastomizowane dla muzeów i instytucji dziedzictwa (projekt EPOCH)
- Zapotrzebowanie na nowe technologie np. w dziedzinie konserwacji
(np. stworzony we florenckim klastrze kreatywnym laser ablacyjny do czyszczenia i konserwacji dzieł sztuki)



XIX w. drewniane przedmieścia Tallina

Odnowa zabytkowych obiektów
spowodowała:

- zmianę okolicy
- pracę firmom konserwatorskim
- odnowienie umiejętności
produkcji drewnianych
tradycyjnych elementów
domów



Dziedzictwo a kapitał ludzki

- Dziedzictwo może „tworzyć obszar przeżyć i doświadczeń związanych z procesami rozwoju osobowości poprzez zaspokajanie potrzeb wyższego rzędu – estetycznych i intelektualnych” .
- Poznawanie dziedzictwa ułatwia budowanie obrazu otaczającego świata i wykształtowanie twórczej postawy wobec niego



Badania Heritage Lottery Fund

- Analiza 100 reprezentatywnych projektów
- Wywiady pogłębione z menadżerami projektów oraz studia 23 przypadków
- W wyniku projektu nastąpiło:
 - pogłębieniem wiedzy ich uczestników,
 - zwiększeniem ich umiejętności
 - nabycie inspiracji do dalszej edukacji i wyboru ścieżki kariery

(Applejuice Consultants, Heritage Lottery Fund, 2008)

Dziedzictwo a kapitał społeczny

- Miejsce spotkań, spędzania czasu wolnego i społecznych interakcji
- Budowanie poczucia tożsamości, dumy i przynależności
- Integracja nowych mieszkańców z lokalną społecznością,
- Przekaz symboliczny
- Wspólne działania i integrowanie lokalnej społeczności wokół wspólnych celów,

(M. Murzyn-Kupisz, J. Działek 2013)



Dziedzictwo a środowisko naturalne

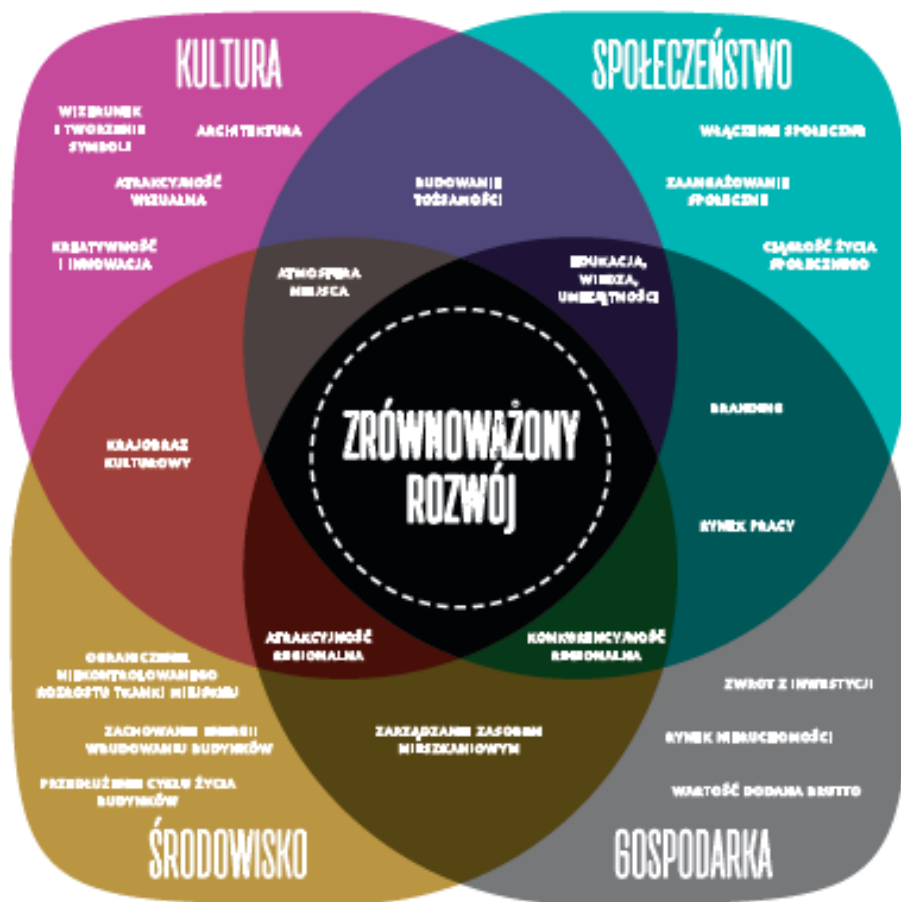
- Wzmożony ruch zwiedzających
 - „zadeptywanie dziedzictwa”
 - zwiększony ruch kołowy
 - wyższy poziom hałasu
 - śmieci i informacja wizualna
- Konserwacja i restauracja => oszczędzanie nieodnawialnych zasobów naturalnych i zachowanie energii wbudowaną budynków
- Ograniczenie rozlewania się miast

Poptahof i Trondheim

- „Adaptacja bardziej efektywną metodą z punktu widzenia ochrony środowiska niż wyburzenie i odbudowa”
- Wyburzenie i odbudowa produkują 1,234 razy więcej śmieci (T. Nypan 2011)
- Modernizacja istniejących obiektów – dobra strategia obniżania emisji CO2



Holistyczne podejście do badania potencjału dziedzictwa



Dziękuję!

Pytania?

j.sanetra@mck.krakow.pl

